



MOTED HABER BÜLTENİ

TUİK VERİLERİ

2017 ARALIK



MOTED
motosiklet endüstrisi derneđi

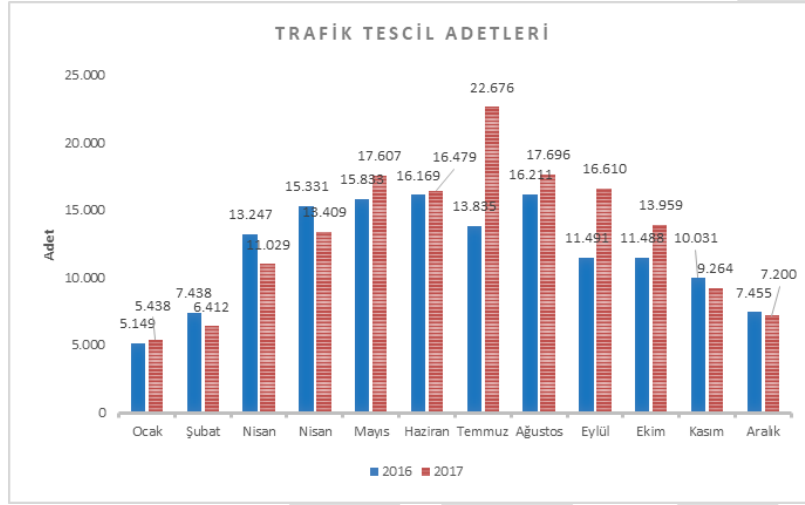


2017 Aralık TUİK Verileri | MOTED Haber Bülteni

Trafiğe kaydı yapılan Motosiklet sayısı geçen yılın Aralık ayına göre %3,4 azaldı

2017 Aralık ayı Tuik verilerine göre motosiklet tescil adetleri, bir önceki yılın aynı ayına göre yüzde 3,4 azaldı.

Bu yılın Aralık ayında trafiğe tescili yapılan motosiklet adetlerine göre, geçen yılın aynı dönemine kıyasla yüzde 3,4 azalarak 7.200 adet oldu. Geçen yılın Aralık ayında 7.455 adet araç tescili yapılmıştı.



Aralık ayında 103.042 adet taşıtın trafiğe kaydı yapıldı

Aralık ayında trafiğe kaydı yapılan toplam 103 bin 42 taşıt içinde otomobil %65,2 ile ilk sırada yer aldı. Bunu sırasıyla %16,5 ile kamyonet, %7,3 ile traktör, %7 ile motosiklet takip etti. Taşıtların %4'ünü ise minibüs, otobüs, kamyon ve özel amaçlı taşıtlar oluşturdu.

Trafiğe kayıtlı araç sayısı Aralık ayı sonu itibarıyla 22 218 945 oldu

Aralık ayı sonu itibarıyla trafiğe kayıtlı toplam 22 milyon 218 bin 945 adet taşıtın %54,1'ini otomobil, %16,4'ünü kamyonet, **%14'ünü motosiklet**, %8,3'ünü traktör, %3,8'ini kamyon, %2,2'sini minibüs, %1'ini otobüs, %0,2'sini ise özel amaçlı taşıtlar oluşturdu.

Trafiğe kaydı yapılan taşıt sayısı bir önceki aya göre %5,7 azaldı

Aralık ayında trafiğe kaydı yapılan taşıt sayısı bir önceki aya göre %5,7 azaldı. Bu azalış otomobilde %2,9, kamyonette %9,7, kamyonunda %33,8, **motosiklette %22,3**, özel amaçlı taşıtlarda %8,3, traktörde %1,2 olarak gerçekleşti. Minibüste %14, otobüste ise %46 artış oldu.

Trafiğe kaydı yapılan taşıt sayısı geçen yılın aynı ayına göre %1,6 arttı

Aralık ayında geçen yılın aynı ayına göre trafiğe kaydı yapılan taşıt sayısında %1,6 artış gerçekleşti. Bu artış otomobilde %2,4, minibüste %3,7, otobüste %29,2, kamyonette %9,8 olarak gerçekleşti. Kamyonunda %45, **motosiklette %3,4**, özel amaçlı taşıtlarda %11,2, traktörde ise %3,2 azalış oldu.

2017 yılı Aralık ayı sonu itibari ile Trafikteki Toplam Taşıt sayısı

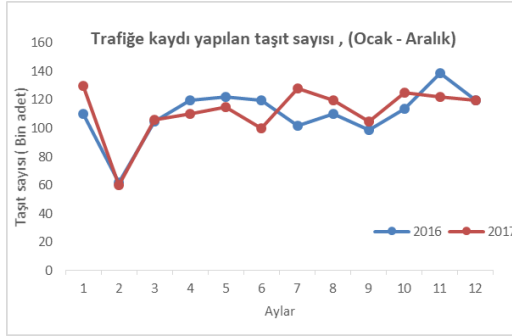
Yıl	Toplam	Otomobil	Minibüs	Otobüs	Kamyonet	Kamyon	Motosiklet	Özel amaçlı	Traktör
2017(1)	22 218 945	12 035 978	478 618	221 885	3 642 625	838 718	3 102 800	60 099	1 838 222

(1) veriler Aralık ayı sonu itibarendir

TÜİK, Motorlu Kara Taşıtları, Aralık 2017

Trafikteki toplam taşıt sayısı Ocak-Aralık döneminde 1 128 521 adet arttı

Ocak-Aralık döneminde 1 milyon 247 bin 449 adet taşıtın trafiğe kaydı yapıldı, 118 bin 928 adet taşıtın ise trafikten kaydı silindi. Böylece trafikteki toplam taşıt sayısı 1 milyon 128 bin 521 adet arttı.



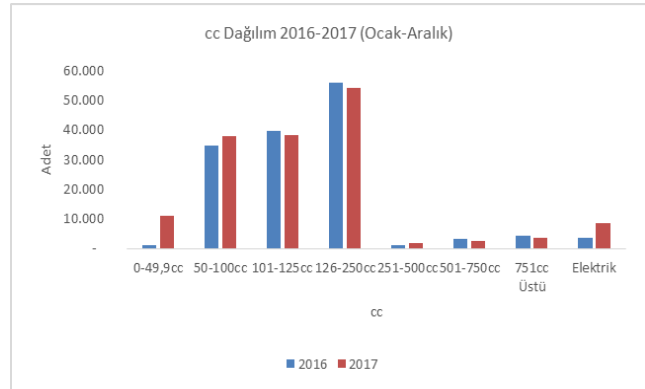
CC Bazda motosikletlerin trafik tescil adetleri

cc bazda motosiklet tescil adetlerinde geçen yılın Ocak-Aralık dönemlerine göre 126-250cc aralığı 54.235 adet araçla yüzde 34,4 oran ile en yüksek payı aldı. İkinci sırayı 38.242 adet ve yüzde 24,2 ile 101-125cc aralığı, üçüncü sırayı ise 37.716 adetle yüzde 23,9 ile 50-100cc aralığı aldı.

Diğer segmentler ise;

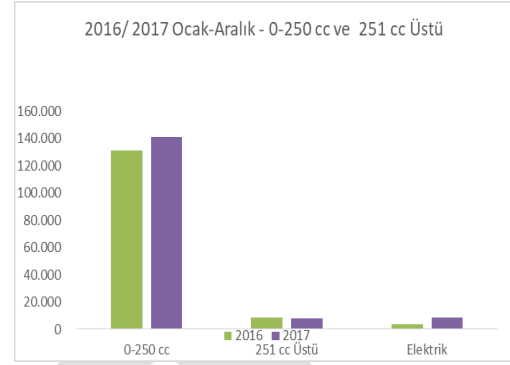
	2016	%	2017	%
0-49,9cc	981	0,7	10.908	6,9
50-100cc	34.685	24,1	37.716	23,9
101-125cc	39.823	27,7	38.242	24,2
126-250cc	55.903	38,9	54.235	34,4
251-500cc	1.272	0,9	1.965	1,2
501-750cc	3.144	2,2	2.564	1,6
751cc Üstü	4.136	2,9	3.725	2,4
Elektrik	3.734	2,6	8.424	5,3
Toplam	143.678	100	157.779	100

2016 / 2017 (Ocak-Aralık)



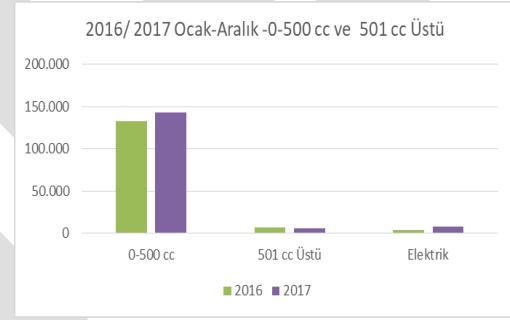
0-250 ve 251 cc Üstü

	ADET	ADET	%
	2016	2017	2017
0-250 cc	131.392	141.101	91,4
251 cc Üstü	8.552	8.254	6,0
Elektrik	3.734	8.424	2,6
TOPLAM	143.678	157.779	100



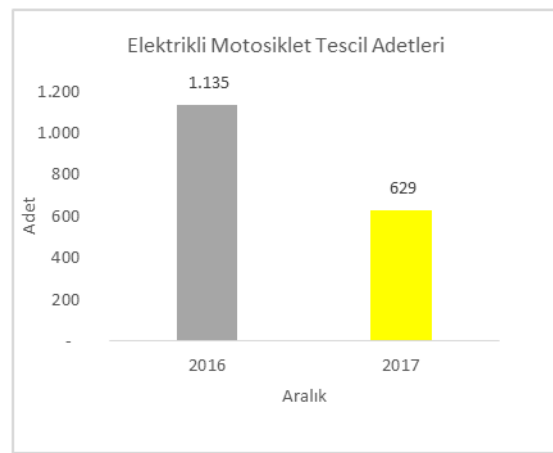
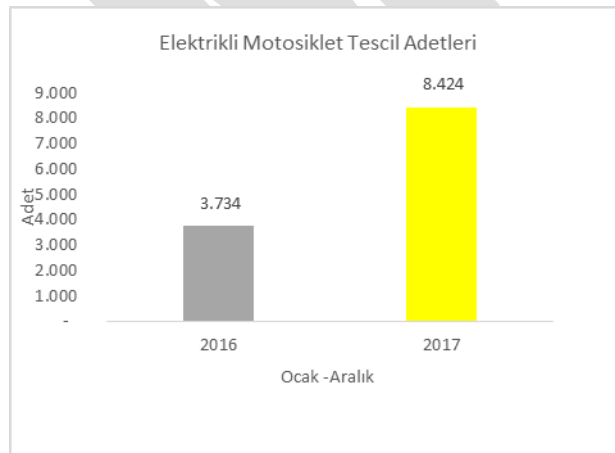
0-500 cc ve Üstü

	ADET	ADET	%
	2016	2017	2017
0-500 cc	132.665	143.066	92,3
501 cc Üstü	7.280	6.289	5,1
Elektrik	3.733	8.424	2,6
TOPLAM	143.678	157.779	100



2017 yılında Aralık ayında 867adet elektrikli motosiklet trafiğe tescil edildi

2017 yılı Aralık ayında 629 araç tescili yapılmış iken bir önceki yılın aynı ayında 1.135 adet araç, 2017 ilk on bir ayında toplam 8.424 adet, 2016 ilk on bir ayında ise 3.744 adet elektrikli motosiklet tescili yapılmıştır.



Motosiklet Trafik Tescil Adetlerinin yerli ve ithal olarak dağılımı

2017 yılı Ocak-Aralık ayında trafiğe tescil edilen motosiklet sayısı;

İthal – 80.765 adet / yüzde 51,2

Yerli – 77.014 adet / yüzde 48,8 olarak gerçekleşmiştir.

Bir önceki yılın Ocak-Aralık ayında ise;

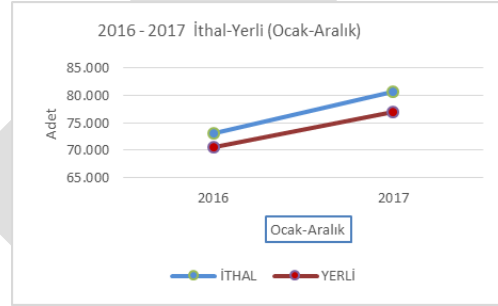
İthal – 73.067 adet / yüzde 50,9

Yerli – 70.611 adet / yüzde 49,1 olarak gerçekleşmiştir.

Bir önceki yılın Ocak-Aralık aylarına göre ise 2017 yılı ithal araç sayısı yüzde 10,5, yerli araç sayısı ise yüzde 9,1 oranında artmıştır.

	2016	%	2017	%	Değişim
İTHAL	73.067	50,9	80.765	51,2	10,5
YERLİ	70.611	49,1	77.014	48,8	9,1
TOPLAM	143.678	100	157.779	100	9,8

2016 / 2017 (Ocak-Aralık)



Trafik Tescil Adetlerinin Moted ve Diğer araçlar olarak dağılımı

2017 yılı Ocak-Aralık ayında trafiğe tescil edilen araç sayısı;

Moted – 55.568 adet / yüzde 35,2

Diğer Markalar - 102.211 / yüzde 64,8 olarak gerçekleşmiştir.

Bir önceki yılın Ocak-Aralık ayında ise;

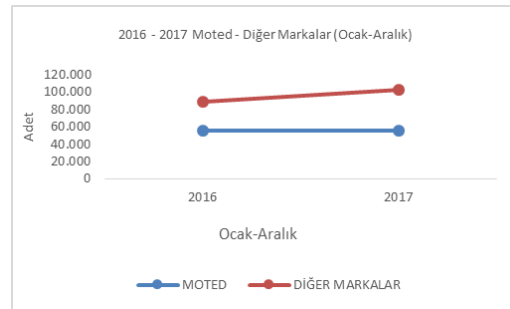
Moted – 55.226 adet / yüzde 38,4

Diğer Markalar - 88.452 adet / yüzde 61,6 olarak gerçekleşmiştir.

Bir önceki yılın Aralık ayına göre ise 2017 yılı Moted araç sayısı yüzde0,6, diğer marka araç sayısı ise yüzde 15,6 oranında artmıştır.

	2016	%	2017	%	Değişim
MOTED	55.226	38,4	55.568	35,2	0,6
DİĞER MARKALAR	88.452	61,6	102.211	64,8	15,6
TOPLAM	143.678	100	157.779	100	9,8

2016 / 2017 (Ocak-Aralık)



2017 yılı Ocak-Aralık ayı Motosiklet tescil adetlerinin %80'yi yirmi ilde gerçekleşti

İL	2016	%	2017	%
İSTANBUL	23.112	20,3	23.449	19,2
İZMİR	12.204	10,7	12.938	10,6
ANTALYA	9.621	8,4	10.827	8,8
MUĞLA	7.892	6,9	7.868	6,4
AYDIN	7.132	6,3	7.502	6,1
HATAY	5.510	4,8	6.757	5,5
MANİSA	6.255	5,5	6.585	5,4
BALIKESİR	5.889	5,2	6.337	5,2
BURSA	5.673	5,0	6.049	4,9
ADANA	4.332	3,8	5.523	4,5
İÇEL	4.157	3,7	4.738	3,9
GAZİANTEP	2.565	2,3	4.267	3,5
ÇANAKKALE	3.136	2,8	3.281	2,7
ANKARA	2.747	2,4	2.855	2,3
KONYA	2.748	2,4	2.749	2,2
DENİZLİ	2.784	2,4	2.533	2,1
KOCAELİ	1.859	1,6	2.083	1,7
KIRKLARELİ	2.210	1,9	2.021	1,7
SAMSUN	1.923	1,7	2.010	1,6
TEKİRDAĞ	2.114	1,9	1.968	1,6
Toplam	113.863	100	122.340	100

2016 / 2017 Ocak-Kasım

Toplam tescil adedi : 157.779 Adet / İlk 20 il: 122.340 Adet | %77,5

İL	2016	%	2017	%
İSTANBUL	1.078	17,6	1132	19,7
İZMİR	589	9,6	632	11,0
ANTALYA	623	10,2	426	7,4
HATAY	272	4,4	394	6,9
AYDIN	430	7,0	327	5,7
ADANA	866	14,2	324	5,7
MANİSA	277	4,5	310	5,4
MUĞLA	345	5,6	310	5,4
BALIKESİR	196	3,2	254	4,4
İÇEL	207	3,4	225	3,9
BURSA	206	3,4	219	3,8
GAZİANTEP	110	1,8	198	3,5
Ş.URFA	68	1,1	194	3,4
ÇANAKKALE	125	2,0	146	2,5
NEVŞEHİR	9	0,1	112	2,0
KIRKLARELİ	127	2,1	110	1,9
ANKARA	228	3,7	107	1,9
KONYA	95	1,6	107	1,9
SAKARYA	63	1,0	107	1,9
SAMSUN	202	3,3	99	1,7
Toplam	6.116	100	5.733	100

2016 / 2017 -Kasım

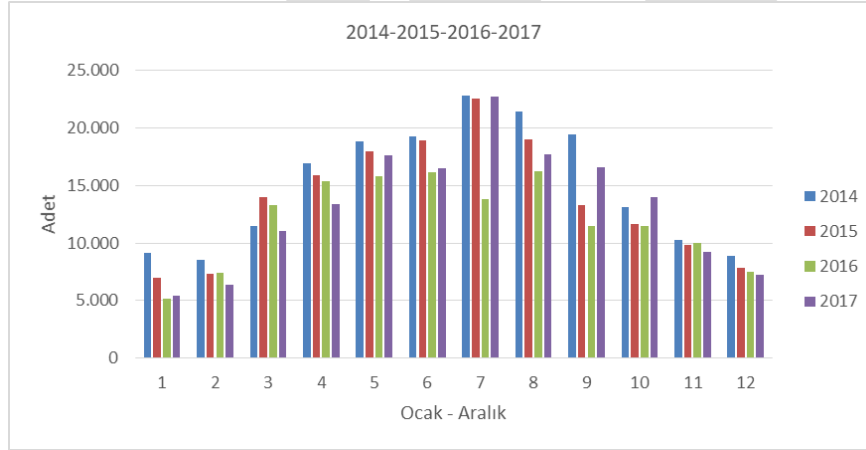
Toplam tescil adedi: 7.200 Adet / İlk 20 il : 5.733 Adet | %79,6

İL	Toplam	%
İSTANBUL	221.295	16,7
İZMİR	134.446	10,1
ANTALYA	121.122	9,1
MUĞLA	80.823	6,1
MANİSA	80.531	6,1
HATAY	77.637	5,9
İÇEL	76.264	5,8
AYDIN	67.772	5,1
ADANA	60.333	4,6
BALIKESİR	59.922	4,5
GAZİANTEP	54.704	4,1
BURSA	52.205	3,9
KONYA	47.181	3,6
Ş.URFA	39.565	3,0
DENİZLİ	34.938	2,6
ÇANAKKALE	33.685	2,5
ANKARA	23.880	1,8
SAMSUN	21.299	1,6
AFYON	20.060	1,5
TEKİRDAĞ	16.936	1,3
Toplam	1.324.598	100

Son 10 yıl

Top. Tes. ad.: 1.676.443 Adet/ İlk 20 il 1.324.998 Adet | %79

Aynı Dönem Mukayese



	Ocak	Şubat	Nisan	Nisan	Mayıs	Haziran	Temmuz	Ağustos	Eylül	Ekim	Kasım	Aralık	Toplam
2016	5.149	7.438	13.247	15.331	15.833	16.169	13.835	16.211	11.491	11.488	10.031	7.455	143.678
2017	5.438	6.412	11.029	13.409	17.607	16.479	22.676	17.696	16.610	13.959	9.264	7.200	157.779

MOTED | R.Ö | 02.02.2018

Raporda belirtilen tüm veriler TÜRKİYE İSTATİSTİK KURUMU, Bilgi Dağıtım Ve İletişim Daire Başkanlığın yayınlamış olduğu bilgilerdir.