

29 Temmuz 2017

MTD-D : 91

GÖNDERİLEN : BASIN / BASIN BÜLTENİ

GÖNDEREN : MOTOSİKLET ENDÜSTRİSİ DERNEĞİ / MOTED

KONU : MOTOSİKLETE GETİRİLEN EK VERGİ

GÖZETİM / ÖTV / KDV İLE BOĞUŞURKEN GELEN EK VERGİ İLE SEKTÖR DİBE VURACAK

28 Temmuz 2017 Tarihli ve 30137 Sayılı Resmî Gazetede 2017/10476 İthalat Rejimi Kararına Ek Karar olarak yayınlanarak yürürlüğe girmiştir.

Bu kararla Avrupa dışından ithal edilecek tüm motosikletlere %20 ek vergi getirilmiştir. Bunun yanında çeşitli yedek parça gurubuna %10 ile 20 arasında ve Bisiklet ve Elektrikli Motosikletlerde % 20 oranında ek vergi getirilmiştir.

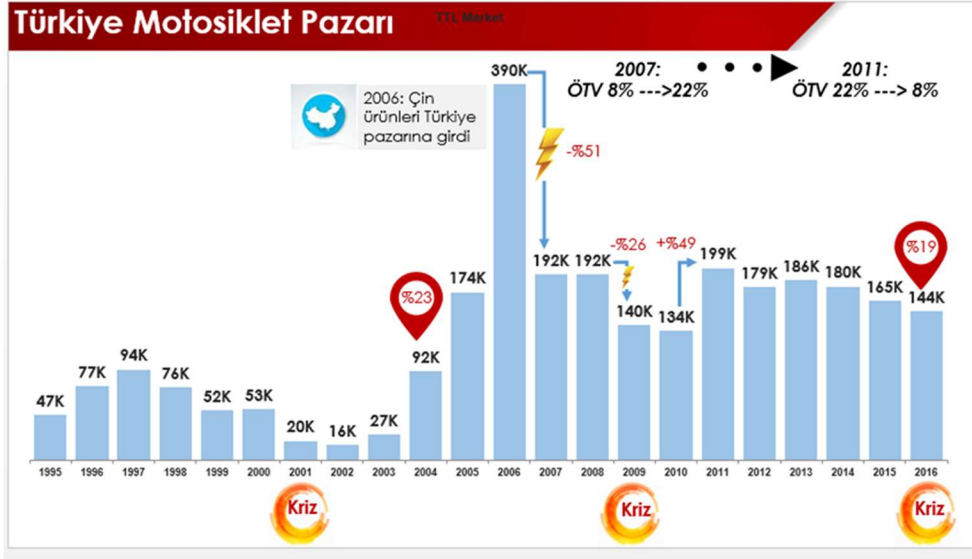
Firmaların getirilen %20 ek verginin ne kadarını ürünlerine maliyet olarak yansıtacağını bilmesek te pazardaki küçülmenin en az %20 oranda olacağını tahmin etmekteyiz.

Yerli üretimi teşvik ve istihdam amaçlı olduğunu düşündüğümüz bu yeni düzenlemenin 2005 – 2015 yılları arasında uygulanan örnek koruma önlemlerinde olduğu gibi istihdam ya da üretimi artıracak bir katkı sağlamayacağını tahmin etmekteyiz.

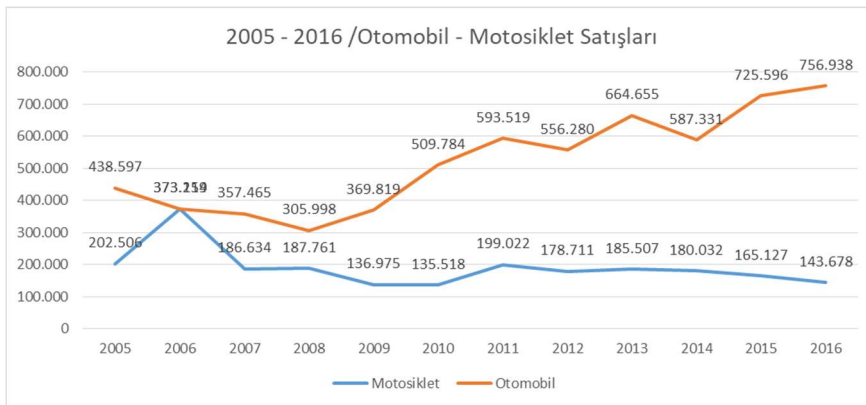
Kaliteli ürünlere olan tercihin ucuz ürünlere doğru kayacağı düşünülse de toplam pazarın küçülecek olması istenilen verimliliğe katkı sağlamayacaktır.

Getirilen yeni ek vergiye bakıldığında sanki yerli üretim için hiç bir koruma yokmuş gibi izlenim yaratmış olabilir. Oysaki zaten %6 ila 8 arasında hatta birde gözetimle bu oranın % 10 nun üzerine çıkması yeni ek verginin gelmesi ile bu oran **toplamda %40 gibi bir ithalat vergisi ile şok bir durum yaratmıştır.**

Pazarın içerisinde bulunduğu inişli çıkışlı güvensizlik ortamına bir yeni olumsuz kararın daha eklenmesi uluslararası markaların ülkemize var olan yatırım yapma düşüncesini de tamamen hedefleri arasından çıkarmasına neden olmuştur.



Otomobilin satış dağılımlarına bakıldığında, motosiklet pazarının tam tersine bir trend mevcut. Satışların 2014 yılından beri devamlı artan bir çizgide devam ettiği görülmektedir. Düşük gelirli olan vatandaşlarımızın alabildiği motosiklette ise vergi ve diğer sabit giderler arttıkça pazarın devamlı küçülmesi bundan sonraki dönemde de beklentilerimiz arasındadır.



İlk bakışta Yerli üretime getirilmiş bir avantaj gibi gözükse de bu uygulamanın aslında bir fayda getirmeyeceği, ucuz yerli ürünlerinde ödediği vergi ve diğer sabit giderlerin yüksek olması pazarın önündeki en büyük engeldir.

ÖTV

87.11	Motosikletler (mopedler dahil) ve bir yardımcı motoru bulunan tekerlekli taşıtlar (sepetli olsun olmasın); sepetler (sepetler hariç) (Sadece elektrik motorlu olanlar hariç)	
	Motor silindir hacmi 250 cm ³ 'ü geçmeyenler	8
	Motor silindir hacmi 250 cm ³ 'ü geçenler	37
8711.90.00.00.00	Diğerleri (Sadece elektrik motorlu olanlar) Motor gücü 20 kW'ı geçmeyenler Motor gücü 20 kW'ı geçenler	3 37

2017 (I) SAYILI TARİFE

Motor Silindir Hacmi (cm ³)	Taşıtların Yaşları ile Ödenecek Yıllık Vergi Tutarı (TL)				
	1 – 3 yaş (2017-2015)	4 – 6 yaş (2014-2012)	7 – 11 yaş (2011-2007)	12 – 15 yaş (2006-2003)	16 ve yukarı yaş (2002 –)
2-Motosikletler					
100 – 250 cm ³ arası	122	92	68	43	17
251 – 650 cm ³ arası	252	191	122	68	43
651 – 1200 cm ³ arası	646	385	191	122	68
1201 cm ³ ve yukarı	1.565,00	1.035,00	646	513	252

2017 – Motosiklet için Sabit Harcamalar

İŞLEMLER	250 CC ye Kadar	250 CC USTU
SİGORTA	350,-TL	350,-TL
PLAKA / RUHSAT	500,-TL	500,-TL
EHLİYET	1.300,-TL	1.300,-TL
KDV	% 18	% 18
ÖTV	% 8	% 37
MTV	150,-TL	250 TL / 650 TL
MUAYENE	101,-TL	101,-TL



Motosiklet Endüstrisi Derneği
Barboros mh. Morsümbül Sok.
Varyap Meridian Business I Blok
No:1 /130 **Ataşehir / İstanbul**
Tel: 0 216 504 12 65
Faks: 0 216 504 12 66
e-mail: info@moted.org.tr
web : www.moted.org.tr

Ülkemizde Uluslararası markaların bulunduğu firmaların dünyada yıllık motosiklet üretimi yaklaşık 20 milyon adettir.

Pazarın büyümesinin getireceği güven ortamı ile ve büyümenin istikrarlı bir şekilde devam etmesi gerçekleşmeden bu markaların ülkemizde yatırım yapma gibi bir düşüncesi asla oluşamaz.

Mevcut olan diğer vergiler ve getirilen bu ek verginin ve pazarda büyük bir gerileme yaşatacağını yapacağımız yeni bir çalışma ile ilgili bakanlıklara en kısa sürede sunacağız.

Motosiklet Endüstrisi Derneği

Bülent KILIÇER
Yönetim Kurulu Başkanı

