



# MOTED HABER BÜLTENİ

TUİK VERİLERİ

2017 KASIM



**MOTED**  
motosiklet endüstrisi derneği

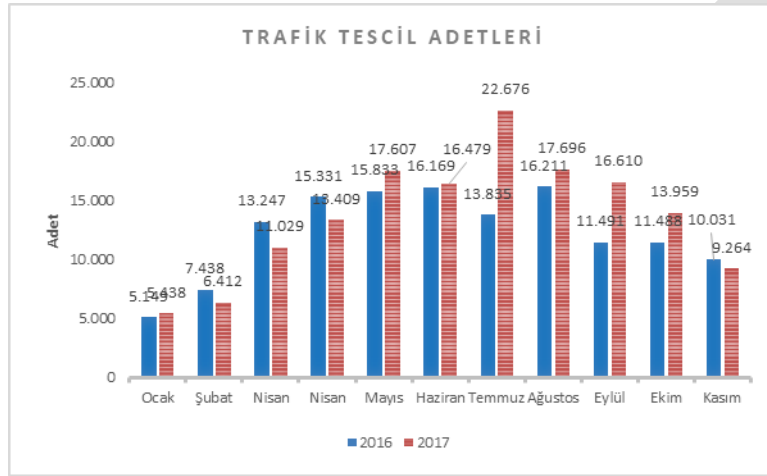


## 2017 Kasım TUIK Verileri | MOTED Haber Bülteni

### Trafiğe kaydı yapılan Motosiklet sayısı geçen yılın Kasım ayına göre %7,6 azaldı

2017 Kasım ayı Tuik verilerine göre motosiklet tescil adetleri, bir önceki yılın aynı ayına göre yüzde 7,6 azaldı.

Bu yılın Kasım ayında trafiğe tescili yapılan motosiklet adetlerine göre, geçen yılın aynı dönemine kıyasla yüzde 7,6 azalarak 9.264 adet oldu. Geçen yılın Kasım ayında 10.031 adet araç tescili yapılmıştı.



### Kasım ayında 103.319 adet taşıtın trafiğe kaydı yapıldı

Kasım ayında trafiğe kaydı yapılan toplam 109 bin 319 taşıt içinde otomobil %63,3 ile ilk sırada yer aldı. Bunu sırasıyla %17,2 ile kamyonet, %8,5 ile motosiklet, %7 ile traktör takip etti. Taşıtların %4'ünü ise minibüs, otobüs, kamyon ve özel amaçlı taşıtlar oluşturdu.

### Trafiğe kayıtlı araç sayısı Kasım ayı sonu itibarıyla 22 134 792 oldu

Kasım ayı sonu itibarıyla trafiğe kayıtlı toplam 22 milyon 134 bin 792 adet taşıtın %54,1'ini otomobil, %16,4'ünü kamyonet, %14'ünü motosiklet, %8,3'ünü traktör, %3,8'ini kamyon, %2,2'sini minibüs, %1'ini otobüs, %0,2'sini ise özel amaçlı taşıtlar oluşturdu.

### Trafiğe kaydı yapılan taşıt sayısı bir önceki aya göre %1,3 azaldı

Kasım ayında trafiğe kaydı yapılan taşıt sayısı bir önceki aya göre %1,3 azaldı. Bu azalış otobüste %24,4, kamyonette %1,5, motosiklette %33,6, özel amaçlı taşıtlarda %20,5, traktörde %4,1 olarak gerçekleşti. Otomobilde %6,2, minibüste %1,1, kamyonunda ise %4,8 artış oldu.

## Trafiğe kaydı yapılan taşıt sayısı geçen yılın aynı ayına göre %15,5 azaldı

Kasım ayında geçen yılın aynı ayına göre trafiğe kaydı yapılan taşıt sayısında %15,5 azalış gerçekleşti. Bu azalış otomobilde %22, minibüste %14,1, otobüste %24,2, kamyonunda %7,4, **motosiklette %7,6** olarak gerçekleşti. Kamyonette %1,9, özel amaçlı taşıtlarda %83, traktörde ise %5,3 artış oldu.

## 2017 yılı Kasım ayı sonu itibari ile Trafikteki Toplam Taşıt sayısı

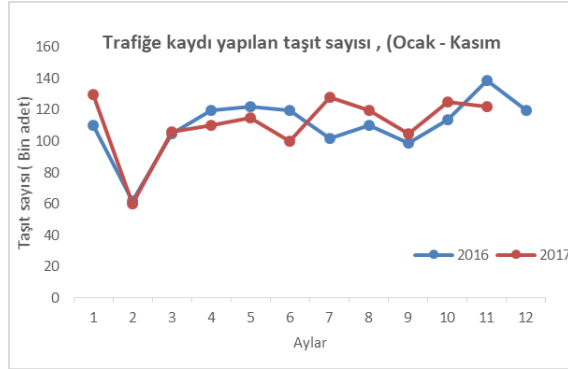
Yıl	Toplam	Otomobil	Minibüs	Otobüs	Kamyonet	Kamyon	Motosiklet	Özel amaçlı	Traktör
2017(1)	22 134 792	11 973 699	477 737	222 022	3 628 400	839 137	3 103 022	59 684	1 831 091

(1) veriler Kasım ayı sonu itibarendir

TÜİK, Motorlu Kara Taşıtları, Kasım 2017

## Trafikteki toplam taşıt sayısı Ocak-Kasım döneminde 1 044 368 adet arttı

Ocak-Kasım döneminde 1 milyon 144 bin 407 adet taşıtın trafiğe kaydı yapıldı, 100 bin 39 adet taşıtın ise trafikten kaydı silindi. Böylece trafikteki toplam taşıt sayısı 1 milyon 44 bin 368 adet arttı.



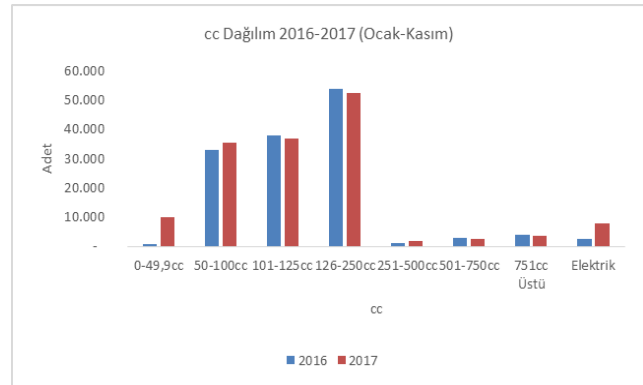
## CC Bazda motosikletlerin trafik tescil adetleri

cc bazda motosiklet tescil adetlerinde geçen yılın Ocak-Kasım dönemlerine göre 126-250cc aralığı 52.317 adet araçla yüzde 34,7 oran ile en yüksek payı aldı. İkinci sırayı 36.711 adet ve yüzde 24,4 ile 101-125cc aralığı, üçüncü sırayı ise 35.593 adetle yüzde 23,6 ile 50-100cc aralığı aldı.

Diğer segmentler ise;

	2016	%	2017	%
0-49,9cc	903	0,7	10.110	6,7
50-100cc	32.767	24,1	35.593	23,6
101-125cc	37.957	27,9	36.711	24,4
126-250cc	53.720	39,4	52.317	34,7
251-500cc	1.224	0,9	1.897	1,3
501-750cc	3.028	2,2	2.509	1,7
751cc Üstü	4.025	3,0	3.647	2,4
Elektrik	2.599	1,9	7.795	5,2
<b>Toplam</b>	<b>136.223</b>	<b>100</b>	<b>150.579</b>	<b>100</b>

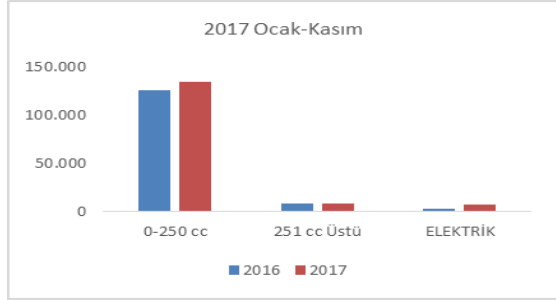
2016 / 2017 (Ocak-Kasım)



### 0-250 ve 251 cc Üstü

	ADET	ADET	2017%
	2016	2017	
0-250 cc	125.347	134.731	89,5
251 cc Üstü	8.277	8.053	5,3
ELEKTRİK	2.599	7.795	5,2
TOPLAM	136.223	150.579	100,0

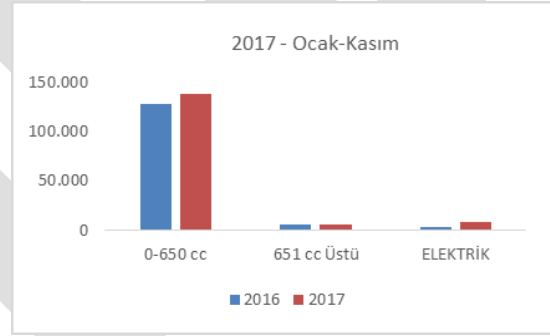
2016-2017 Ocak-Kasım



### 0-650 ve 651 cc Üstü

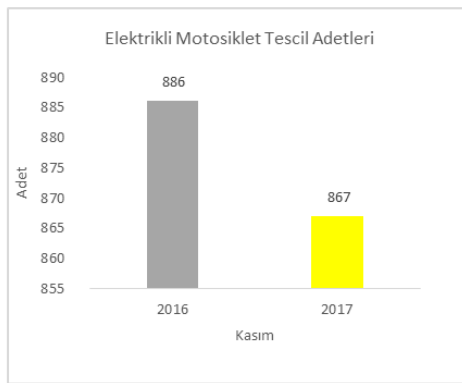
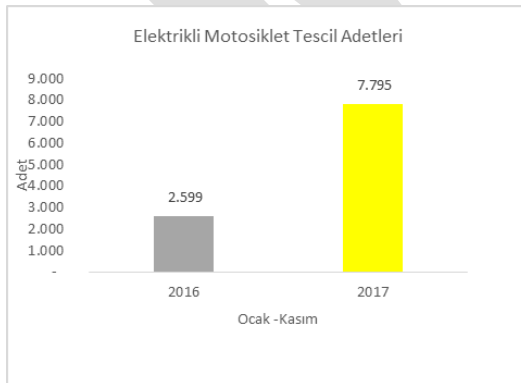
	ADET	ADET	2017%
	2016	2017	
0-650 cc	127.759	137.397	91,2
651 cc Üstü	5.866	5.387	3,6
ELEKTRİK	2.598	7.795	5,2
TOPLAM	136.223	150.579	100,0

2016-2017 Ocak-Kasım



### 2017 yılında Kasım ayında 867adet elektrikli motosiklet trafiğe tescil edildi

2017 yılı Kasım ayında 867 araç tescili yapılmış iken bir önceki yılın aynı ayında 886 adet araç, 2017 ilk on bir ayında toplam 7.795 adet, 2016 ilk on bir ayında ise 2.599 adet elektrikli motosiklet tescili yapılmıştır.



## Motosiklet Trafik Tescil Adetlerinin yerli ve ithal olarak dağılımı

2017 yılı Ocak-Kasım ayında trafiğe tescil edilen motosiklet sayısı;

**İthal – 77.556 adet / yüzde 51,5**

Yerli – 73.023 adet / yüzde 48,5 olarak gerçekleşmiştir.

Bir önceki yılın Ocak-Kasım ayında ise;

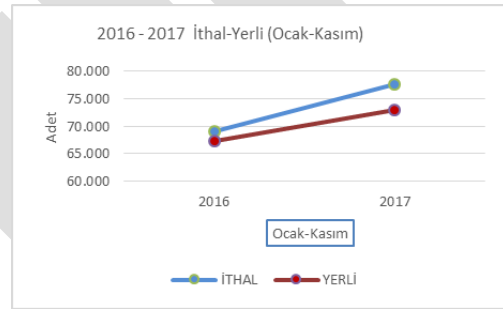
İthal – 68.964 adet / yüzde 50,6

Yerli – 67,259 adet / yüzde 49,4 olarak gerçekleşmiştir.

Bir önceki yılın Ocak-Kasım aylarına göre ise 2017 yılı ithal araç sayısı yüzde 12,5, yerli araç sayısı ise yüzde 8,6 oranında artmıştır.

	2016	%	2017	%	Değişim
İTHAL	68.964	50,6	77.556	51,5	12,5
YERLİ	67.259	49,4	73.023	48,5	8,6
TOPLAM	136.223	100	150.579	100	10,5

2016 / 2017 (Ocak-Kasım)



## Trafik Tescil Adetlerinin Moted ve Diğer araçlar olarak dağılımı

2017 yılı Ocak-Kasım ayında trafiğe tescil edilen araç sayısı;

Moted – 53.772 adet / yüzde 35,7

Diğer Markalar - 96.807 / yüzde 64,3 olarak gerçekleşmiştir.

Bir önceki yılın Ocak-Kasım ayında ise;

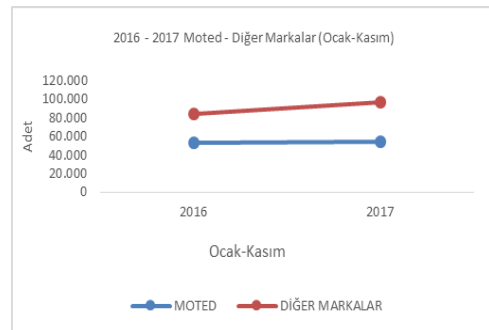
Moted – 52.965 adet / yüzde 38,9

Diğer Markalar - 83.259 adet / yüzde 61,1 olarak gerçekleşmiştir.

Bir önceki yılın Kasım ayına göre ise 2017 yılı Moted araç sayısı yüzde1,5, diğer marka araç sayısı ise yüzde 16,3 oranında artmıştır.

	2016	%	2017	%	Değişim
MOTED	52.965	38,9	53.772	35,7	1,5
DİĞER MARKALAR	83.259	61,1	96.807	64,3	16,3
TOPLAM	136.223	100	150.579	100	10,5

2016 / 2017 (Ocak-Kasım)



## 2017 yılı Ocak-Kasım ayı Motosiklet tescil adetlerinin %80'i yirmi ilde gerçekleşti

İL	2016	%	2017	%
İSTANBUL	22.034	20,5	22.317	19,1
İZMİR	11.615	10,8	12.306	10,5
ANTALYA	8.998	8,4	10.401	8,9
MUĞLA	7.547	7,0	7.558	6,5
AYDIN	6.702	6,2	7.175	6,1
HATAY	5.238	4,9	6.363	5,4
MANİSA	5.978	5,6	6.275	5,4
BALIKESİR	5.693	5,3	6.083	5,2
BURSA	5.467	5,1	5.830	5,0
ADANA	3.466	3,2	5.199	4,5
İÇEL	3.950	3,7	4.513	3,9
GAZİANTEP	2.455	2,3	4.069	3,5
ÇANAKKALE	3.011	2,8	3.135	2,7
ANKARA	2.519	2,3	2.748	2,4
KONYA	2.653	2,5	2.642	2,3
DENİZLİ	2.673	2,5	2.440	2,1
KOCAELİ	1.796	1,7	1.991	1,7
KIRKLARELİ	2.083	1,9	1.911	1,6
SAMSUN	1.721	1,6	1.911	1,6
TEKİRDAĞ	2.030	1,9	1.898	1,6
<b>Toplam</b>	<b>107.629</b>	<b>100</b>	<b>116.765</b>	<b>100</b>

2016 / 2017 Ocak-Kasım

Toplam tescil adeti :150.579 Adet / İlk 20 il:116.765 Adet | %77,5

İL	2016	%	2017	%
İSTANBUL	1.395	17,2	1409	18,8
İZMİR	838	10,3	807	10,8
ANTALYA	745	9,2	698	9,3
HATAY	419	5,2	544	7,3
AYDIN	559	6,9	459	6,1
MUĞLA	549	6,8	413	5,5
ADANA	807	10,0	390	5,2
MANİSA	396	4,9	378	5,0
BALIKESİR	314	3,9	361	4,8
BURSA	312	3,9	282	3,8
İÇEL	341	4,2	279	3,7
Ş.URFA	112	1,4	263	3,5
GAZİANTEP	197	2,4	244	3,3
ÇANAKKALE	198	2,4	223	3,0
KONYA	146	1,8	157	2,1
SAMSUN	220	2,7	131	1,7
DENİZLİ	180	2,2	128	1,7
ANKARA	162	2,0	112	1,5
OSMANİYE	87	1,1	112	1,5
KOCAELİ	121	1,5	106	1,4
<b>Toplam</b>	<b>8.098</b>	<b>100</b>	<b>7.496</b>	<b>100</b>

2016 / 2017 -Kasım

Toplam tescil adeti:9.264 Adet / İlk 20 il : 7.496 Adet | %81

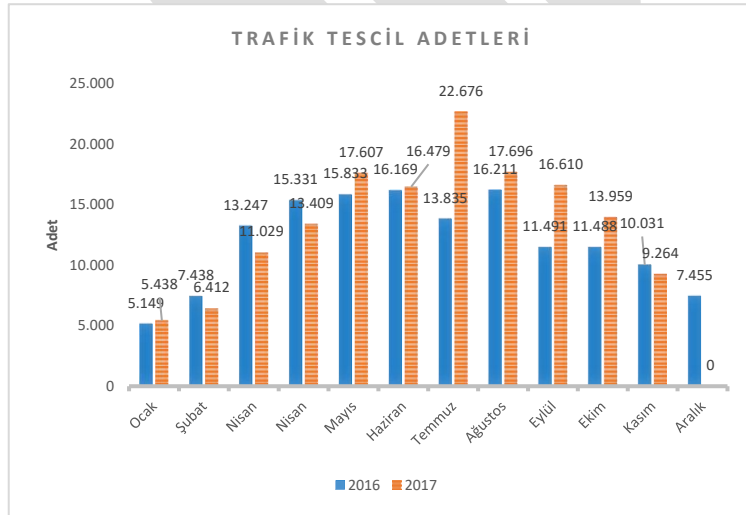
İL	Toplam	%
İSTANBUL	220.163	16,7
İZMİR	133.814	10,1
ANTALYA	120.696	9,2
MUĞLA	80.513	6,1
MANİSA	80.221	6,1
HATAY	77.243	5,9
İÇEL	76.039	5,8
AYDIN	67.445	5,1
ADANA	60.009	4,5
BALIKESİR	59.668	4,5
GAZİANTEP	54.506	4,1
BURSA	51.986	3,9
KONYA	47.074	3,6
Ş.URFA	39.371	3,0
DENİZLİ	34.845	2,6
ÇANAKKALE	33.539	2,5
ANKARA	23.773	1,8
SAMSUN	21.200	1,6
AFYON	20.005	1,5
TEKİRDAĞ	16.866	1,3
<b>Toplam</b>	<b>1.318.976</b>	<b>100</b>

Son 10 yıl

Top. Tes. ad.:1.669.243 Adet/ İlk 20 il 1.318.976 Adet | %79

## Aynı Dönem Mukayese

	Ocak	Şubat	Nisan	Nisan	Mayıs	Haziran	Temmuz	Ağustos	Eylül	Ekim	Kasım	Aralık	Toplam
<b>2016</b>	5.149	7.438	13.247	15.331	15.833	16.169	13.835	16.211	11.491	11.488	10.031	7.455	143.678
<b>2017</b>	5.438	6.412	11.029	13.409	17.607	16.479	22.676	17.696	16.610	13.959	9.264	0	150.579



MOTED | R.Ö | 03.01.2018

Raporda belirtilen tüm veriler TÜRKİYE İSTATİSTİK KURUMU, Bilgi Dağıtım Ve İletişim Daire Başkanlığı tarafından yayımlanmış olduğu bilgilerdir.